

SKLADBA S1

- NOVÝ HYDROIZOLAČNÍ ASFALTOVÝ PÁS, PLNOPLOŠNĚ NATAVEN, JE VYROBEN Z SBS MODIFIKOVANÉHO ASFALTU, NOSNÁ VLOŽKA JE POLYESTEROVÁ, PLOŠNĚ HMOTNOSTI 250 g/m, HORNÍ PLÁŠŤ OPATŘENA BRÍDLIČNÝM POSYPEM, NA SPODNÍ STRANĚ OPATŘENA PE FOLIÍ.
- NOVÝ SAMOLEPIŠÍ ASFALTOVÝ PÁS, SBS MODIFIKOVANÉHO ASFALTU, NOSNÁ VLOŽKA SKLENĚNÁ TKANINA PLOŠNĚ HMOTNOSTI 200 g/m, HORNÍ POVRCH JE OPATŘENA JEMNOZRNÝM MINERÁLNÍM POSYPEM
- ASFALTOVÉ STŘEŠNÍ PÁSY SKLOBIT
- CEMENTOVÝ POTĚR TL.20mm
- BETONOVÉ STROPNÍ DESKY, TL. 100 mm
- VZDUCHOVÁ MEZERA

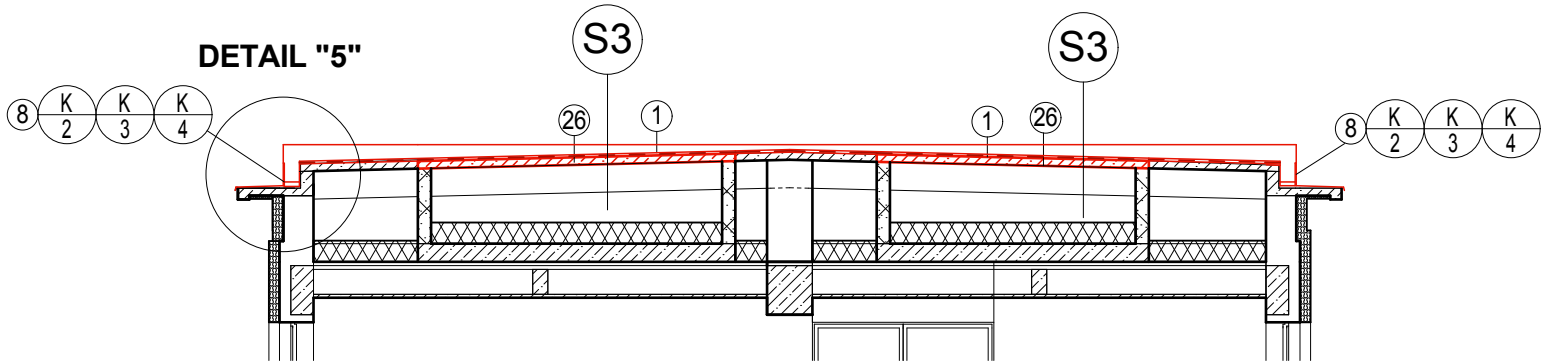
SKLADBA S2

- VZDUCHOVÁ MEZERA
- MINERÁLNÍ VLNÁ, TL. 280 mm
- PAROTĚSNÁ FOLIE
- STÁVAJÍCÍ KONSTRUKCE STROPU (PŘEDPOKLAD MONOLITICKÝ ŽEBŘIKOVÝ STROP), TL. 475 mm
- VÁPENNÁ OMÍTKA

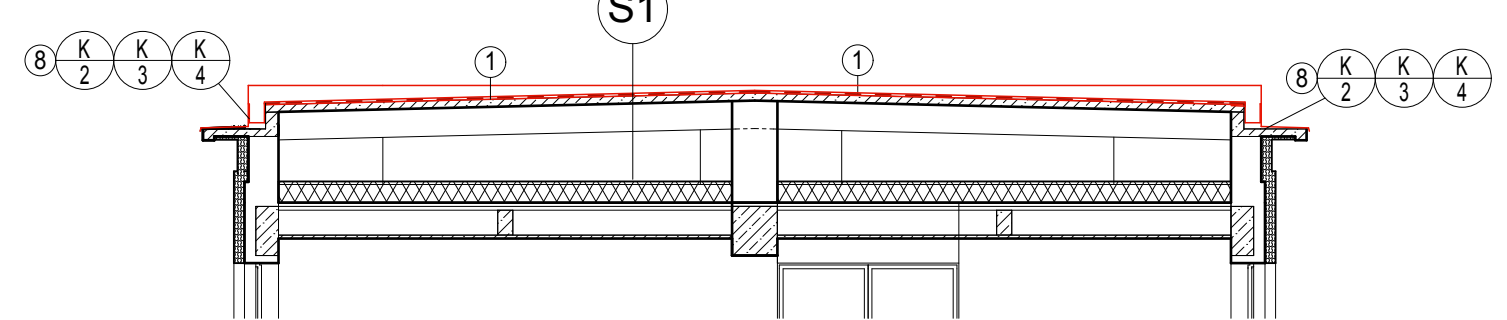
SKLADBA S3

- NOVÝ HYDROIZOLAČNÍ ASFALTOVÝ PÁS, PLNOPLOŠNĚ NATAVEN, JE VYROBEN Z SBS MODIFIKOVANÉHO ASFALTU, NOSNÁ VLOŽKA JE POLYESTEROVÁ, PLOŠNĚ HMOTNOSTI 250 g/m, HORNÍ PLÁŠŤ OPATŘENA BRÍDLIČNÝM POSYPEM, NA SPODNÍ STRANĚ OPATŘENA PE FOLIÍ.
- NOVÝ SAMOLEPIŠÍ ASFALTOVÝ PÁS, SBS MODIFIKOVANÉHO ASFALTU, NOSNÁ VLOŽKA SKLENĚNÁ TKANINA PLOŠNĚ HMOTNOSTI 200 g/m, HORNÍ POVRCH JE OPATŘENA JEMNOZRNÝM MINERÁLNÍM POSYPEM
- ŽELEZOBETONOVÁ STROPNÍ DESKA, TL. 100 AŽ 150 mm
- OCELOVÝ TRAPÉZOVÝ PLECH VÝŠKY 50mm
- OCELOVÉ PROFILY "L" 100x100 KOTVENÝ DO BETONOVÝCH VAZNIKŮ

ŘEZ C-C



ŘEZ C1-C1



LEGENDA NOVÝCH PRACÍ

- 1) POKLÁDKA NOVÉ STŘEŠNÍ KRYTINY Z ASFALTOVÝCH PÁSŮ
- 2) MONTÁŽ NOVÉHO OPLECHOVÁNÍ ŘÍMSY A ATKY Z POZINKOVANÉHO PLECHU TL.1mm
- 3) MONTÁŽ STÁVAJÍCÍ ANTÉNY VČ. DRŽÁKU
- 4) MONTÁŽ STÁVAJÍCÍ SAMOSTATNÉ STOJÍCÍ ANTÉNY VČ. STOJANU A ZATĚŽOVACÍCH PRVKŮ
- 5) MONTÁŽ NOVÉHO VODOROVNÉHO STŘEŠNÍHO HROMOSVODU VČ. NOVÝCH TYČÍ VÝŠKY 1,0m
- 6) MONTÁŽ NOVÉHO SVISLÉHO FASÁDNÍHO HROMOSVODU VČ. KOTVENÍ A KOTVÍCH PRVKŮ
- 7) MONTÁŽ NOVÝCH KOMÍNKŮ ODVĚTRÁNÍ KANALIZACE NA STÁVAJÍCÍ STŘEŠE.
- 8) MONTÁŽ NOVÉHO NADŘÍMSNÍHO ŽLABU VČ. OPLECHOVÁNÍ ŘÍMSY Z Z POZINKOVANÉHO PLECHU TL.1mm
- 9) PROVEDENÍ NOVÉHO VNĚJŠÍHO BETONOVÉHO SCHODIŠTĚ VČ. ZÁKLADŮ.
- 10) MONTÁŽ NOVÉHO OPLECHOVÁNÍ ATKY A ŘÍMSY ZASTŘEŠENÍ HL.VCHODU Z POZINKOVANÉHO PLECHU TL.1mm
- 11) MONTÁŽ NOVÉHO OPLECHOVÁNÍ STŘECHY V NÁVAZNOSTI NA STĚNU ZASTŘEŠNÍ HL.VCHODU Z POZIN.PLECHU TL.1mm
- 12) PROVEDENÍ OPRAVY BETONOVÝCH ZÁKLADŮ SLOUPŮ ZASTŘEŠENÍ HL.VCHODU A PROVEDENÍ OCHRANY VÝZTUŽE PROTI KORÓZI
- 13) MONTÁŽ NOVÉHO STŘEŠNÍHO ŽLABU VČ. SVISLÉHO SVODU Z POZINKOVANÉHO PLECHU TL.1mm
- 14) PROVEDENÍ NOVÉHO CHODNÍKU ZE ZÁMKOVÉ DLAŽBY
- 15) PROVEDENÍ NOVÉHO VAROVNÉHO PÁSU NA NOVÉ ASFALTOVÉ KOMUNIKACI
- 16) PROVEDENÍ NOVÉ ASFALTOVÉ PŘÍJEZDOVÉ KOMUNIKACE TL. 200mm
- 17) PROVEDENÍ NOVÉ ŽELEZOBETONOVÉ OPĚTNÉ STĚNY TVARU "T"
- 18) PROVEDENÍ NOVÉ ŽELEZOBETONOVÉ OPĚTNÉ STĚNY NAD STÁVAJÍCÍ ŽELEZOBETONOVOU OPĚTNOU STĚNOU S KOTVENÍM VÝZTUŽE DO STÁVAJÍCÍ OPĚTNÉ STĚNY
- 19) PROVEDENÍ NOVÉHO HUTNĚNÉHO NÁSPYU POD KOMUNIKACÍ
- 20) PROVEDENÍ NÁSPYU STÁVAJÍCÍ ZEMINY
- 21) OPĚTOVNÁ MONTÁŽ STÁVAJÍCÍHO OCELOVÉHO SCHODIŠTĚ
- 22) PROVEDENÍ NOVÉHO ZÁKLADOVÉHO PÁSU VENKOVNÍHO OCELOVÉHO SCHODIŠTĚ
- 23) MONTÁŽ NOVÉHO OCELOVÉHO ZÁBRADLÍ VČ. BETONOVÉHO ZÁKLADU
- 24) POSUNUTÍ STÁVAJÍCÍ KLIMATIZAČNÍ JEDNOTKY, ZPĚT NA JEJÍ MÍSTO A ZKRÁCENÍ PŘÍVODU NA PŮVODNÍ DELKU, PŘI ZACHOVÁNÍ PROVOZU JEDNOTKY
- 25) PROVEDENÍ NOVÉHO OCELOVÉHO ZÁBRADLÍ VÝŠKY 1000mm KOTVENÉHO NO NOVÉ OPĚRNÉ ŽB STĚNY
- 26) PROVEDENÍ NOVÉ STŘEŠNÍ KONSTRUKCE VE VYBOURANÝCH OTVORECH A TO POMOCÍ TRAPÉZOVÉHO PLECHU Z NABETONÁVKOU
- 27) MONTÁŽ NOVÉ SAMOSTATNÉ STOJÍCÍ ANTÉNY VČ. DRŽÁKU A ZATĚŽOVACÍCH PRVKŮ
- 28) MONTÁŽ NOVÉHO OPLECHOVÁNÍ V NÁVAZNOSTI NA STĚNU Z POZINKOVANÉHO PLECHU TL.1mm
- 29) MONTÁŽ NOVÉHO OPLECHOVÁNÍ ATKY Z POZINKOVANÉHO PLECHU TL.1mm
- 30) MONTÁŽ NOVÉHO OPLECHOVÁNÍ ATKY V NÁVAZNOSTI NA STĚNU Z POZINKOVANÉHO PLECHU TL.1mm
- 31) MONTÁŽ NOVÉHO OCELOVÉHO POZINKOVANÉHO ZÁBRADLÍ VÝŠKY 1000mm, KOTVENÉHO DO BETONOVÉ KONSTRUKCE
- 32) NOVÝ CHODNÍK Z BETONOVÉ DLAŽBY 500x500
- 33) PODEPŘENÍ STÁVAJÍCÍHO OCELOVÉ SCHODIŠTĚ A VYBETONOVÁNÍ NOVÉHO BETONOVÉ ZÁKLADU O ROZMĚRU 400x1200 A HLBOUKY 1000mm
- 34) MONTÁŽ NOVÉ KANALIZAČNÍ ŠACHTY DN 1000 S POKLOPEM 600mm HLBOUKY 5,0m, VČETNĚ NOVÉHO NÁPOJENÍ NA STÁVAJÍCÍ KANALIZACI A PRODLOUŽENÍ KANALIZACE K NOVÉ ŠACHTĚ
- 35) MONTÁŽ CHRÁNICÍKY PODZEMNÍHO KABELU DN 150 A PODEPŘENÍ STÁVAJÍCÍHO KABELU VE VÝKOPU
- 36) MONTÁŽ CHRÁNICÍKY PODZEMNÍHO VEDENÍ VODY DN 200 A PODEPŘENÍ STÁVAJÍCÍHO VODOVODU
- 37) MONTÁŽ CHRÁNICÍKY KANALIZAČNÍHO ŘÁDU DN400 A PODEPŘENÍ STÁVAJÍCÍHO ŘÁDU

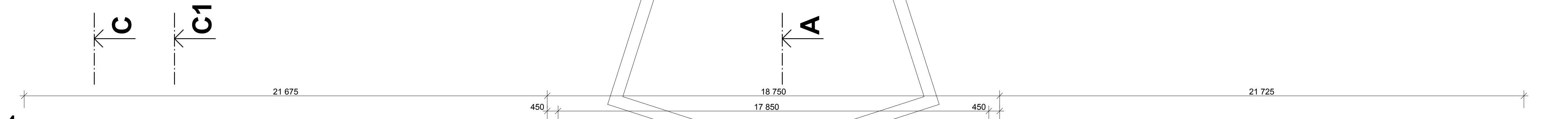
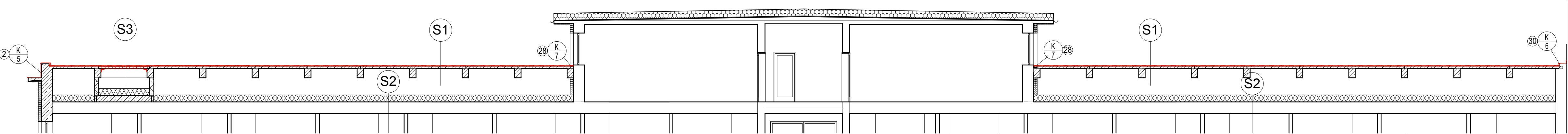
LEGENDA MATERIÁLŮ

- STÁVAJÍCÍ OBVODOVÉ CIHLOVÉ ZDIVO TL. 450mm
- STÁVAJÍCÍ VNITŘNÍ VYSOKOPEVNOSTNÍ CIHLOVÉ ZDIVO TL. 600mm
- STÁVAJÍCÍ CIHLOVÉ PÁČKY TL. 150mm

- POKLÁDKA NOVÉ STŘEŠNÍ KRYTINY Z ASFALTOVÝCH PÁSŮ
- NOVÝ HYDROIZOLAČNÍ ASFALTOVÝ PÁS, PLNOPLOŠNĚ NATAVEN, JE VYROBEN Z SBS MODIFIKOVANÉHO ASFALTU, NOSNÁ VLOŽKA JE POLYESTEROVÁ, PLOŠNĚ HMOTNOSTI 250 g/m, HORNÍ PLÁŠŤ OPATŘENA BRÍDLIČNÝM POSYPEM, NA SPODNÍ STRANĚ OPATŘENA PE FOLIÍ.
- NOVÝ SAMOLEPIŠÍ ASFALTOVÝ PÁS, SBS MODIFIKOVANÉHO ASFALTU, NOSNÁ VLOŽKA SKLENĚNÁ TKANINA PLOŠNĚ HMOTNOSTI 200 g/m, HORNÍ POVRCH JE OPATŘENA JEMNOZRNÝM MINERÁLNÍM POSYPEM
- NOVÉ KONSTRUKCE

EVČ s.r.o.	EVČ s.r.o.	EVČ s.r.o.	EVČ s.r.o.	EVČ s.r.o.
Arbusta z Pardubic 576	Arbusta z Pardubic 576	Arbusta z Pardubic 576	Arbusta z Pardubic 576	Arbusta z Pardubic 576
530 02 PARDUBICE	530 02 PARDUBICE	530 02 PARDUBICE	530 02 PARDUBICE	530 02 PARDUBICE
TEL: 466 035 511	TEL: 466 035 511	TEL: 466 035 511	TEL: 466 035 511	TEL: 466 035 511
FAX: 466 035 544	FAX: 466 035 544	FAX: 466 035 544	FAX: 466 035 544	FAX: 466 035 544
www.evcs.cz	www.evcs.cz	www.evcs.cz	www.evcs.cz	www.evcs.cz
ATELIER 5 spol. s r.o.	ATELIER 5 spol. s r.o.	ATELIER 5 spol. s r.o.	ATELIER 5 spol. s r.o.	ATELIER 5 spol. s r.o.
Průmyslová 106, 100 00 Praha 10	Průmyslová 106, 100 00 Praha 10	Průmyslová 106, 100 00 Praha 10	Průmyslová 106, 100 00 Praha 10	Průmyslová 106, 100 00 Praha 10
Maršská 106, 100 00 Praha 10	Maršská 106, 100 00 Praha 10	Maršská 106, 100 00 Praha 10	Maršská 106, 100 00 Praha 10	Maršská 106, 100 00 Praha 10
Ing. Petr Bystřický	Ing. Petr Bystřický	Ing. Petr Bystřický	Ing. Petr Bystřický	Ing. Petr Bystřický
www.atelier5.cz	www.atelier5.cz	www.atelier5.cz	www.atelier5.cz	www.atelier5.cz
INVESTOR: Orlickoústecké nemocnice a.s.	INVESTOR: Orlickoústecké nemocnice a.s.	INVESTOR: Orlickoústecké nemocnice a.s.	INVESTOR: Orlickoústecké nemocnice a.s.	INVESTOR: Orlickoústecké nemocnice a.s.
Orlickoústecké nemocnice a.s. Čs. armády 1076, 502 18 Ústí nad Orlicí	Orlickoústecké nemocnice a.s. Čs. armády 1076, 502 18 Ústí nad Orlicí	Orlickoústecké nemocnice a.s. Čs. armády 1076, 502 18 Ústí nad Orlicí	Orlickoústecké nemocnice a.s. Čs. armády 1076, 502 18 Ústí nad Orlicí	Orlickoústecké nemocnice a.s. Čs. armády 1076, 502 18 Ústí nad Orlicí
NÁZEV AKCE: Dodatek - areál Orlickoústecké nemocnice a.s. pavilon D	NÁZEV AKCE: Dodatek - areál Orlickoústecké nemocnice a.s. pavilon D	NÁZEV AKCE: Dodatek - areál Orlickoústecké nemocnice a.s. pavilon D	NÁZEV AKCE: Dodatek - areál Orlickoústecké nemocnice a.s. pavilon D	NÁZEV AKCE: Dodatek - areál Orlickoústecké nemocnice a.s. pavilon D
ČÁST: STAVEBNÍ ČÁST	ČÁST: STAVEBNÍ ČÁST	ČÁST: STAVEBNÍ ČÁST	ČÁST: STAVEBNÍ ČÁST	ČÁST: STAVEBNÍ ČÁST
NÁZEV VÝKRESU: PŮDORYS 4.NP, STŘECHY A ŘEZY B,C,C1 - BOURACÍ PRÁCE	NÁZEV VÝKRESU: PŮDORYS 4.NP, STŘECHY A ŘEZY B,C,C1 - BOURACÍ PRÁCE	NÁZEV VÝKRESU: PŮDORYS 4.NP, STŘECHY A ŘEZY B,C,C1 - BOURACÍ PRÁCE	NÁZEV VÝKRESU: PŮDORYS 4.NP, STŘECHY A ŘEZY B,C,C1 - BOURACÍ PRÁCE	NÁZEV VÝKRESU: PŮDORYS 4.NP, STŘECHY A ŘEZY B,C,C1 - BOURACÍ PRÁCE
ČÍSLO ZÁKAZKY: 14P028	ČÍSLO ZÁKAZKY: 14P028	ČÍSLO ZÁKAZKY: 14P028	ČÍSLO ZÁKAZKY: 14P028	ČÍSLO ZÁKAZKY: 14P028
FORMÁT A4	FORMÁT A4	FORMÁT A4	FORMÁT A4	FORMÁT A4
STUPĚŇ PD: PD	STUPĚŇ PD: PD	STUPĚŇ PD: PD	STUPĚŇ PD: PD	STUPĚŇ PD: PD
DATUM: 03/2014	DATUM: 03/2014	DATUM: 03/2014	DATUM: 03/2014	DATUM: 03/2014
MĚŘÍTKO: 1:100	MĚŘÍTKO: 1:100	MĚŘÍTKO: 1:100	MĚŘÍTKO: 1:100	MĚŘÍTKO: 1:100
ČÍSLO VÝKRESU: D.1.1.8	ČÍSLO VÝKRESU: D.1.1.8	ČÍSLO VÝKRESU: D.1.1.8	ČÍSLO VÝKRESU: D.1.1.8	ČÍSLO VÝKRESU: D.1.1.8
PARÉ Č.:	PARÉ Č.:	PARÉ Č.:	PARÉ Č.:	PARÉ Č.:

ŘEZ B-B



4np

